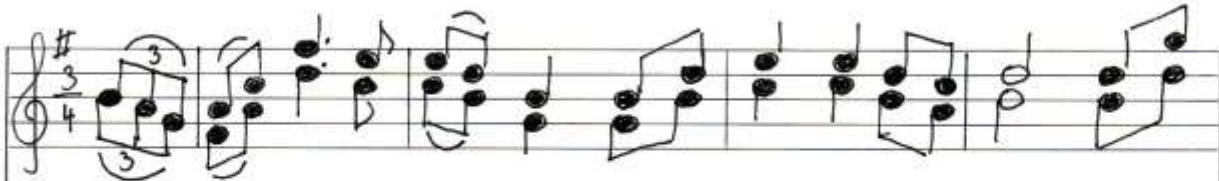


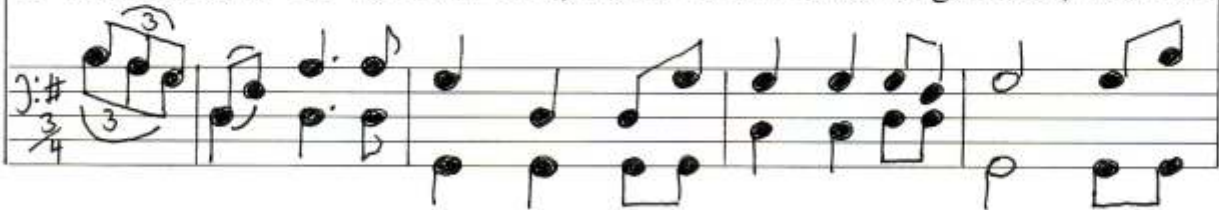
# Is da Himml voll Sterndlan

Text: V: Reichmann

Melodie: G: Fugger



1. Is da Him-mel voll Stern-dlan und die Er-dn vol-la Blüah, wänn i
2. Känn ka Wild-bäch so rau - schn und ka A - chn i - m Wind, däss
3. Is schean still in da Kãm - mer, kãnnst lei s'Herz schlã-gn hearn, wänn die



1. nächts mit da La - ta auf - n Weg bin zu dir, wänn i
2. i in da Fin - sta dei Fen - sta nit find, däss
3. Er - dn voll Blüah is und da Him - ml voll Stern, wänn die



1. nächts mit da La - ta auf - n Weg bin zu dir.
2. i in da Fin - sta dei Fen - sta nit find.
3. Er - dn voll Blüah is und da Him - ml voll Stern.

